

第2回知の市場年次大会(2010年度)  
早稲田大学西早稲田キャンパス

---

# 労働科学研究所

---

酒井一博

# 労働科学研究所が めざしているもの

---

私たちは、産業界の健全な発展と、働くすべての人の豊かな働き方・生活づくりを支えます

---

創立90周年を迎えます

---

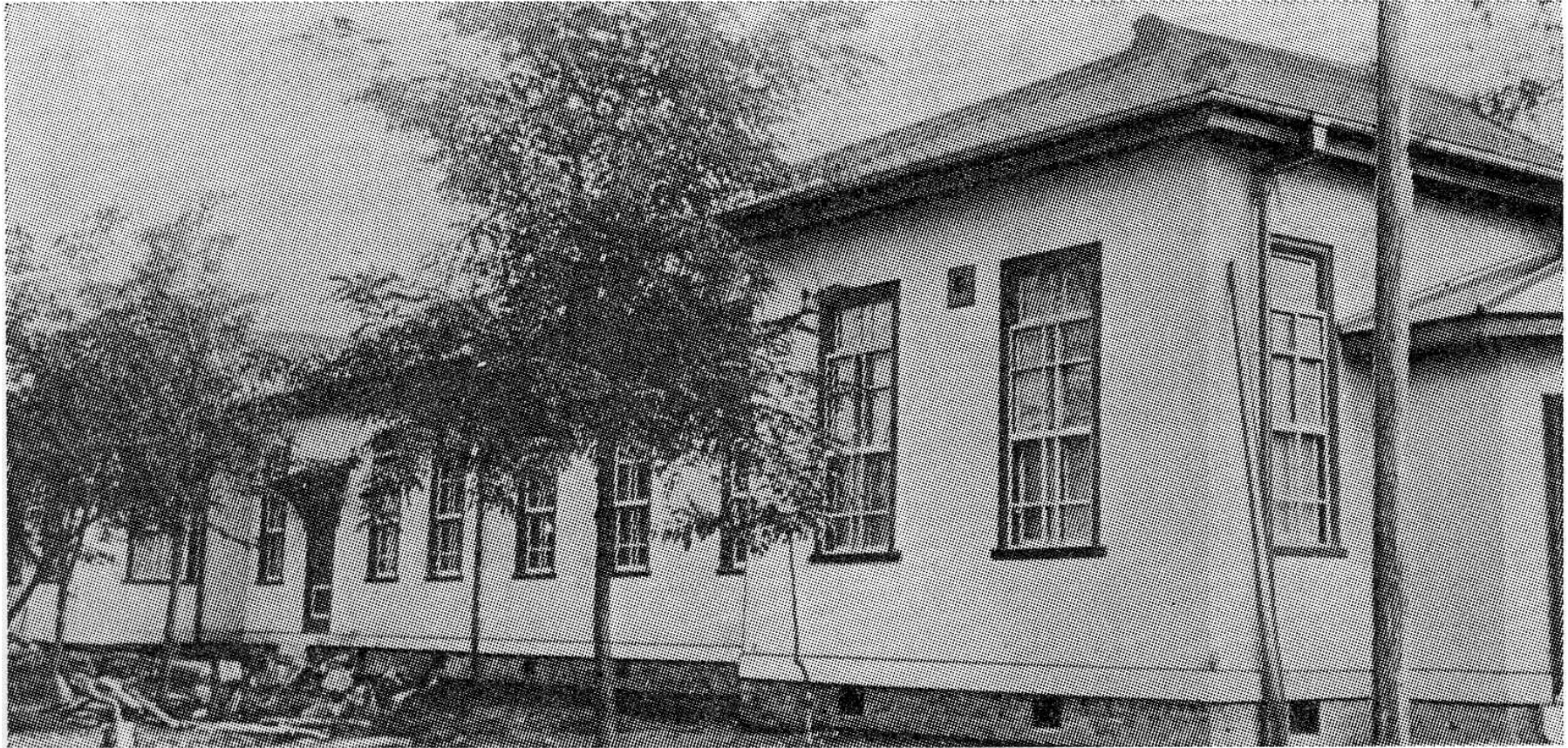
倉敷労働科学研究所  
の設立

---

1921年7月

# 創立時代の倉敷労働科学研究所

大正10年(1921)



工場の敷地内に立地、  
女工らと一緒に寝泊まりしながらデータ集積

# 知の市場へ本格参入します

---

- 産業安全保健エキスパート養成コースを継続します
  - エキスパートネットの本格稼働とリカレント教育の立ち上げます
  - 中小企業におけるエキスパート養成活動を開始します
-

# 全体の枠組み

---

## 産業界

中核人材として活躍  
トップへの進言



産業界への貢献・  
実績づくり

## エキスパート・ネット

企業での実践  
異業種交流



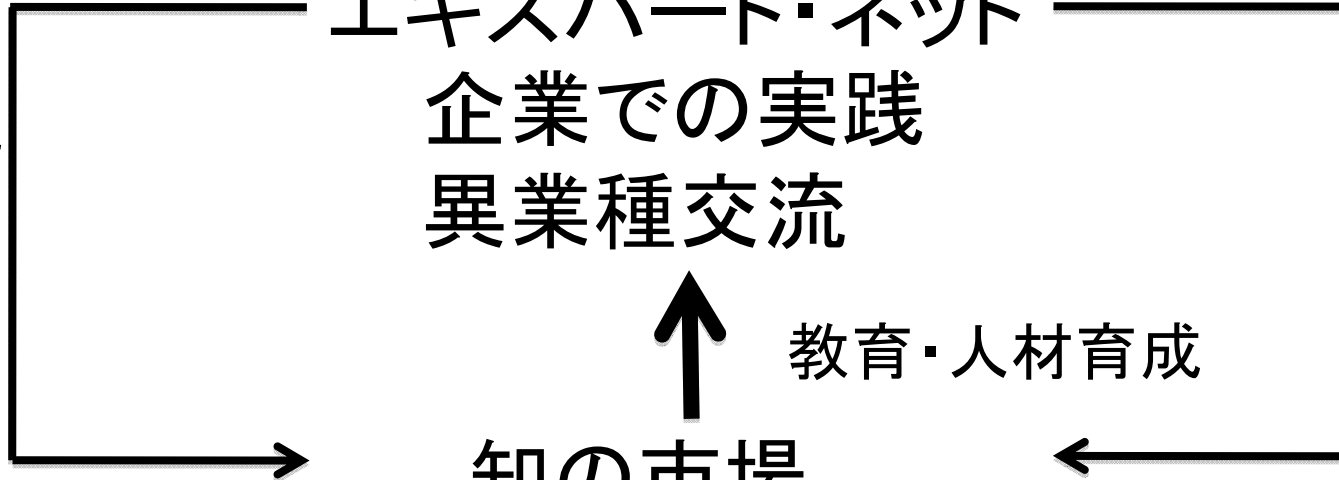
教育・人材育成

## 知の市場

基礎学習  
実践実習

講師派遣  
運営協力

リカレ  
ント



# その1 新養成コースの枠組み

(知の市場、早稲田大学との連携講座)

---

基礎コース1科目(オプション)

労研の沿革と将来展望

中級コース3科目

安全コース

健康コース

職場環境コース

上級コース1科目

現場における実践演習とワークショップ

---

(株)クラレの寄付講座として  
運用することができました

# 産業安全保健エキスパート養成コースの枠組み

【ステップ4】

エキスパートネットワークの活動、実績

【ステップ3】

エキスパート認定(労働科学研究所へ登録)

【ステップ2】

上級コース(現場における実践実習とワークショップ)

上級コース受講申請

中級コース修了

認定試験合格者

3科目

認定試験

安全  
コース

健康  
コース

職場  
環境  
コース

スクーリング

自己学習

【ステップ1】

中級コース 3科目

基礎コース

早稲田大学規範科学研究所

早稲田大学規範科学研究所



# 上級コースを開講します

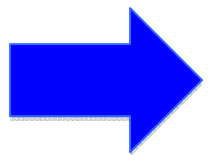
---

現場における実践実習とワークショップ

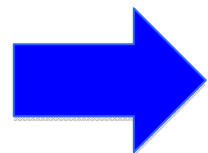
---

上級コース修了者をエキスパート  
として認定します

---



7月開講へ向け、準備中です



エキスパートを講師に登用します

## その2 エキスパート・ネットの 本格稼働

---

- エキスパートネットワークの運用と情報共有
  - リカレント教育の実施
  - 企業での課題解決支援とエキスパートの活躍の場づくり
- 

エキスパートによる自主運営を支援

---

# 労研・エキスパートネットワーク

---

労研のサーバー上にネットワークを構築し、  
2010年9月から運用をはじめました

---

## 2つの機能

- 自由に連絡・意見交換ができる  
「エキスパートの広場」のページ
- 各職場での取り組みを紹介する  
「事例投稿」のページ

www.isl.or.jp/ExpertNet/pdf\_details.php

事例の一覧 事例の投稿 事例の検索 会員の広場 マイページ 会員情報リスト 入会希望者一覧

### 事例報告詳細

「この投稿を開いて見る」ボタンを押すことで、投稿されたファイルがコンピュータにダウンロードされます。活動報告に対するコメントを投稿したい場合は「意見を投稿」ボタンを押してください。投稿された意見は下の「意見交換の場」に表示されます。

[この投稿を開いて見る](#)

タイトル	情報「古い木柱に昇柱中の倒壊事故多発」
投稿者	長田芳成
解説	<p>4~5月の間に弊社管内で経年30年程度の木柱への昇柱中に根腐する事故が3件連続しました。外観点検・打音チェックなどで確認しても腐食状況は十分に解らず、運悪ければ最悪の事態となることでした。電柱に限らず、全ての木製柱への昇柱禁止・やむおえぬ場合は倒置を義務付けました。</p>

[戻る](#) [TOPへ](#) [意見を投稿](#)

---

#### 意見交換の場

管理者 2010-09-21 18:53:52  
 芳研 毛利です。

最近、あちこちで巨木が倒れるニュースを耳にしますね。なぜ、今年だけでこんなに倒れかな？と不思議に思っています。それともこれまでと同じように倒れていたのでしょうか。なんでも気候変動のせいにしてはいけないことは分かっていますが、少々気になる場所

[戻る](#) [TOPへ](#) [意見を投稿](#)

Copyright(c)2010 ASIANGLE Inc. All rights reserved

## 事例投稿

各社での安全衛生の取り組みの詳細が投稿されています。

### 木柱腐食状況

### 投稿された事例

内面は非常に柔らかく腐食している

表面の白い部分は硬いが、表面から中の濃茶色部分は非常に柔らかく腐食している

## その3

# 新産業安全保健 エキスパート養成コース

---

## 多様な教育手法の開発と エキスパート拡大の取り組み

---

中小企業／非製造業  
地方在住者／多忙者  
選択的受講希望者

集中講義(スクーリング)  
出前セミナー  
オンライン配信